

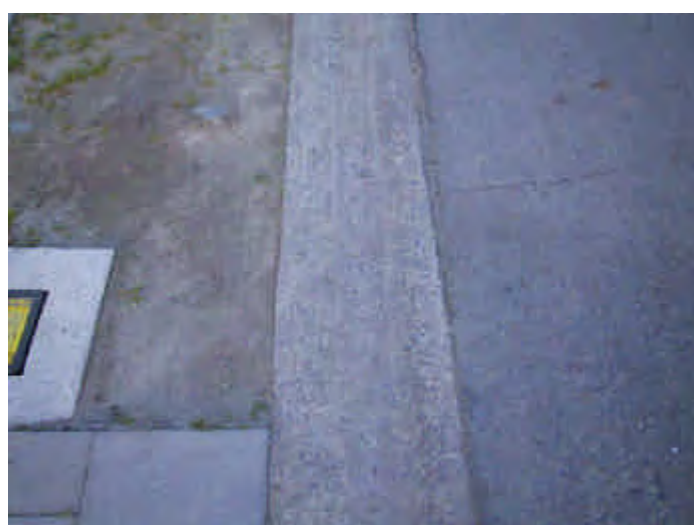
Huidige toestand: foto's genomen op 31 maart 2003



twee duidelijke zichtbare verzakkingen in het wegdek ter hoogte van de uitgevoerde werken



verzakkingen in het wegdek tot een diepte van 3,5 centimeter – toestand is verslechterend



Wegdek is reeds gescheurd ter hoogte van het gas-aansluitpunt van woning Leegstraat 185.



Het gaat hem wel degelijk over verzakking ter hoogte van de uitgevoerde werken in opdracht van VEM (zie gas-aansluitpunt en slecht hersteld voetpad aan de overzijde van de weg)



Gebrekkige herstelling van het splinternieuwe voetpad